

BioCapt[®] Adjustable Height

ISO14698-1適合 分離型リモートサンプリングヘッド



BioCapt[®] Adjustable Heightは、PMS製エアサンプラーMiniCapt[®]に接続して浮遊菌をリモートサンプリングするためのステンレス製サンプリングヘッドで、無菌医薬品製造区域における作業時の浮遊微生物サンプリングに適したツールです。

精密カットされた20本の放射状スリットは、ISO14698-1に従い微生物の採集効率を最適化すべく、安定的な層流確保を意図して緻密に設計されたものです。この放射状スリットにより、ヒューマンエラーによる偽陽性の判定も容易です。

採集効率最適化(ISO14698-1準拠)のためのもう一つのポイントが、プレートの高さ調整機構です。サンプリングに使用する培地充填高(3~6mm)に応じて設置面の高さを調整します。なお培地は、市販の直径86~92mmの平板寒天培地を使用してください。ガラスシャーレにも対応しています。

グレードAに入れるのは当製品(サンプリングヘッド)のみ、サンプラー本体は周囲環境(グレードB,C)に配置します。グレードAへのヒト・モノの介入をなくすことで汚染リスクを排除し、サンプラーからの排気によるグレードAの汚染を気にする必要もなくなるため、最終製品の無菌性保証に役立ちます。

注:当製品は、MiniCapt[®] Mobile、MiniCapt[®] Remote および FacilityPro[®] 環境モニタリングシステムのオプション品としてご使用ください。また、サンプラー本体の流量に応じて規格が異なるため、本体の流量をご確認のうえ、ご購入ください。

利点

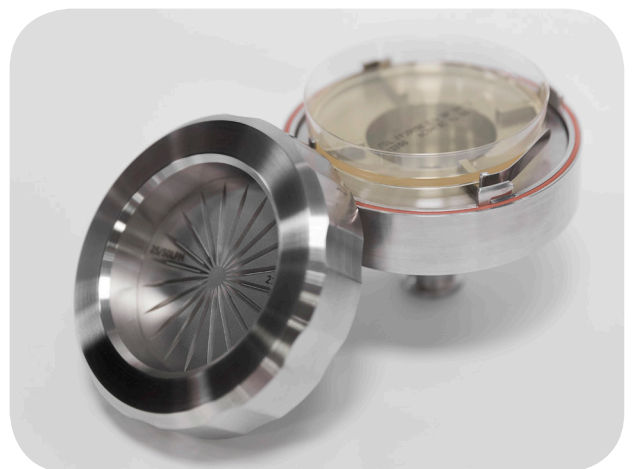
- 浮遊菌リモートサンプリングの実現(グレードAへのサンプラー持込みによる汚染リスクを排除)
- バリデートされた手法にて、クリティカルポイント近傍での作業中の微生物サンプリングが可能
- 偽陽性の迅速かつ容易な判別
- 高さや直径を調節でき、市販の寒天培地が使用可能
- オートクレーブ可能なSUS316L製

特長

- 物理学および生物学的採集効率について、ISO14698-1/Annex Bに適合
- サンプリング時の微生物の損傷を最小限に留める最適なスリットデザイン
- エアを培地表面に直接吹き付ける機構(採集効率を考慮したコンセプト)

アプリケーション

- グレードAでの微生物リモートサンプリング
- グレードAに準ずる管理された環境下での浮遊菌サンプリング
- USP797 環境浮遊菌試験
- 医療機器製造エリアでのバイオバーデンモニタリング



BioCapt[®] Adjustable Height

Specification

	25LPM / 50LPM	100LPM
材質	AISI規格 SUS316L	
インレット	20本の放射状スリット	
流量	25L/min, 50L/min	100L/min
消耗品	90mm 平板寒天培地(注:本品には付属しません)	
寒天培地プレート寸法	直径:86~92mm 培地充填量:18~32ml 深さ:3~6mm	
真空チューブとの接続 ¹	アイソレータ用自立型スタンド 1/2" タケノコ継手 3/4" タケノコ継手 3/4" ヘルール継手 (3A規格) マッシュルーム	アイソレータ用自立型スタンド 3/4" タケノコ継手 3/4" ヘルール継手 (3A規格) マッシュルーム

¹設置環境に応じて選択してください

アイソレータ内に床置きする場合

下から設置する場合



マッシュルーム



アイソレータ用
自立型スタンド

サイド(側面)に設置する場合



ヘルール継手



タケノコ継手

PMS日本支社 (スペクトリス株式会社 PMS事業部)

〒210-0024 神奈川県川崎市川崎区日進町7-1 川崎日進町ビル4F

Tel: 044 589 3498 Fax: 044 245 5000 Email: pmsjapan@pmeasuring.com

サービスセンター (校正・修理)

Tel: 044 589 3418 Fax: 044 245 5000 Email: SVCpmsjapan@pmeasuring.com

<https://pmeasuring.jp>

